

WEEKEND A PARIGI



3 giorni - 2 notti

1° giorno: ITALIA > PARIGI

Partenza con volo di linea per PARIGI. Trasferimento libero in hotel. Sistemazione nelle camere riservate in hotel nel centro di Parigi. Cena libera e pernottamento.

2° giorno: PARIGI

Prima colazione in hotel. Al mattino incontro con la guida per la visita orientativa di PARIGI. Visita dell'Île de la Cité con la Cattedrale di Notre Dame, del Quartiere Ebraico, del Quartiere Latino e di Montmartre. Pranzo e pomeriggio liberi. Al termine, rientro in hotel. Cena libera e pernottamento.

3° giorno: ITALIA

Prima colazione in hotel. Trasferimento libero in aeroporto. Partenza con il volo di linea per l'Italia.



Prezzi e date

PAVILLON OPERA BOURSE ***

Rue Geoffroy-Marie

Con il suo tema decorativo che associa i motivi della savana e del legno scuro, l'hotel è una tappa "africana" a Parigi. Situato in uno dei quartieri più animati di Parigi sia di notte che di giorno, è l'ideale per lo shopping nei grandi magazzini o le uscite notturne all'Opéra e a teatro. L'hotel dispone di 26 camere dotate di mini-bar, cassetta di sicurezza, Pay TV, WIFI gratuito, asciugacapelli.



29 Marzo / 02 Aprile 2018

450 € a persona in camera doppia / 175 € supplemento singola

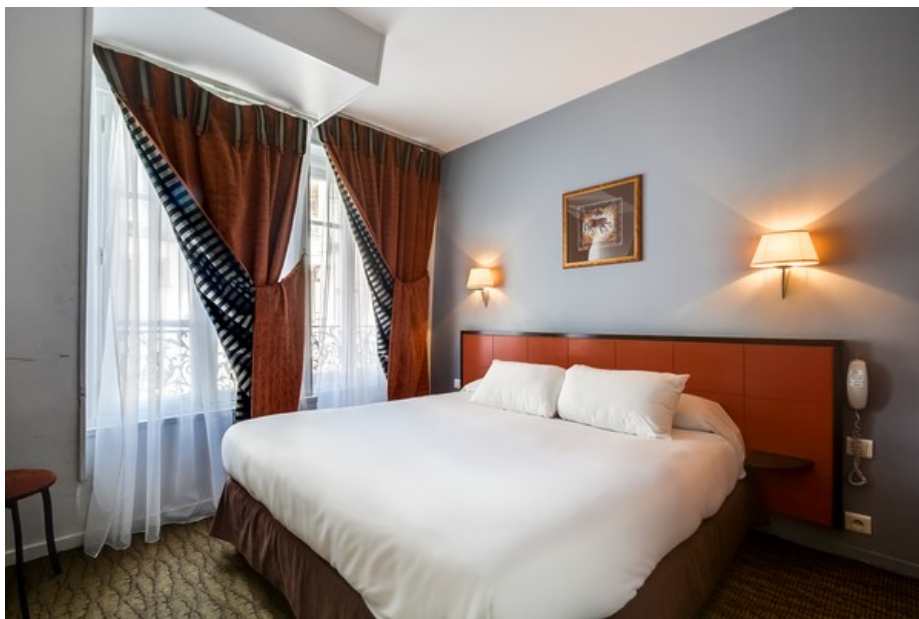
Resto partenze tra 01 Novembre 2017 / 28 Marzo 2018

375 € a persona in camera doppia / 115 € supplemento singola

PAVILLON OPERA GRAND BOULEVARDS ***

11, Rue Geoffroy-Marie

L'arredamento contemporaneo creato dal celebre scultore Argueyrolles fa dell'hotel una meta molto originale. Le camere sono spaziose e vicino ai luoghi più importanti di Parigi: spettacoli, negozi, Borsa...un luogo ideale per il turismo e gli affari. L'hotel dispone di 31 camere dotate di mini-bar, cassetta di sicurezza, Pay TV, WIFI gratuito, asciugacapelli.



29 Marzo / 02 Aprile 2018

450 € a persona in camera doppia / 175 € supplemento singola

Resto partenze tra 01 Novembre 2017 / 28 Marzo 2018

375 € a persona in camera doppia / 115 € supplemento singola

SAINT PAUL RIVE GAUCHE ****

43, Rue Monsieur Le Prince

Nel quartiere latino, nel cuore di Parigi, tra Saint-Germain-des-Prés, la cattedrale Sorbona, Notre-Dame e i giardini di Lussemburgo, questo boutique hotel a 4 stelle è un'affascinante residenza del 17 ° secolo. Completamente rinnovato nel 2015, l'Hotel Saint Paul Rive Gauche è vicino a tutto, ma in una stradina tranquilla. Le 31 camere sono colorate e la gamma di stile va dalle moderne - tessuti fioriti vivaci - alle tradizionali - travi a vista e le tende opache eleganti. L'hotel appartiene ad una famiglia franco-britannica, albergatori da 4 generazioni, che hanno reso l'hotel un connubio di eleganza francese e comfort inglese.



03 Gennaio / 31 Marzo 2018

425 € a persona in camera doppia / 140 € supplemento singola

29 Marzo / 02 Aprile 2018

475 € a persona in camera doppia / 140 € supplemento singola

VILLA OPERA DROUOT ****

2, Rue Geoffroy-Marie

L'hotel porta in un mondo tipicamente parigino di Offenbach e di Mistinguette. Strumenti musicali, decorazioni dorate e intimi salotti, si potrà rivivere l'atmosfera gioiosa e spensierata delle operette e della Belle Epoque. L'hotel dispone di 30 camere dotate di satellite, mini-bar, cassetta di sicurezza, Pay TV, WIFI gratuito, asciugacapelli



29 Marzo / 02 Aprile 2018

525 € a persona in camera doppia / 245 € supplemento singola

Resto partenze tra 01 Novembre 2017 / 28 Marzo 2018

400 € a persona in camera doppia / 175 € supplemento singola

Documenti necessari

Carta d'identità valida per l'espatrio o passaporto.

Condizioni di vendita

LA QUOTA COMPRENDE

- Volo A/R da Milano in classe di prenotazione dedicata con posti limitati.
- Sistemazione nell'hotel prescelto in camera doppia con servizi privati.
- Trattamento di 2 PERNOTTAMENTI E PRIME COLAZIONI.
- Visita di Parigi con GUIDA ESCLUSIVA in lingua Italiana.

LA QUOTA NON COMPRENDE

- Le tasse aeroportuali.
- Il trasferimento aeroporto/hotel e viceversa.
- Le bevande ai pasti.
- I pasti non esplicitamente indicati in programma.
- Le escursioni facoltative.
- Mance e spese personali.
- Eventuali tasse di soggiorno, da pagare in loco in contanti.
- Extra in genere e tutto quanto non espressamente indicato alla voce "la quota comprende".

Tasse aeroportuali a partire da 120,00 per persona €. Partenze da Milano. Partenze da altri aeroporti su richiesta.